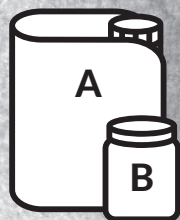


# Quartzline

## INSTRUKCJA QUARTZLINE COATING PU SG COLOURED

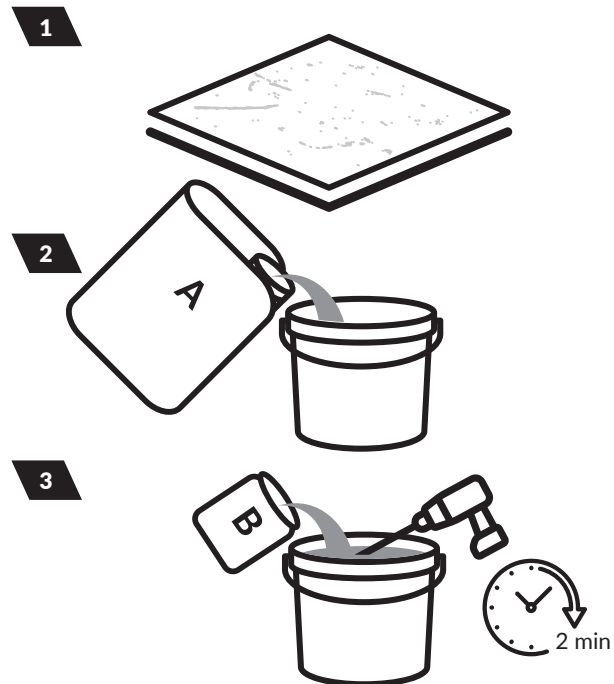


### ZWRÓĆ UWAGĘ:

- czy masz właściwe składniki A i B;
- sposób mieszania jest bardzo ważny. Należy ściśle przestrzegać czasu mieszania w związku z możliwą zmianą koloru.
- Czas obróbki wynosi 20 minut przy temperaturze produktu wynoszącej 20°C.
- Przy nakładaniu powłoki należy nosić odzież ochronną, rękawicę oraz siatkę na włosy.

Quartzline zapewnia użytkownikom swoich systemów i produktów powyższe informacje. O zastosowaniu się do nich decydują wedle własnego uznania użytkownicy, akceptując ewentualne ryzyko związane z ich nieprzestrzeganiem. Wszelkie instrukcje, informacje techniczne, oświadczenia oraz zalecenia opierają się na wiarygodnych w naszej opinii testach i danych. Nie możemy zagwarantować jednak ich dokładności oraz kompletności. Nie stanowi to podstawy do roszczeń o jakimkolwiek charakterze.

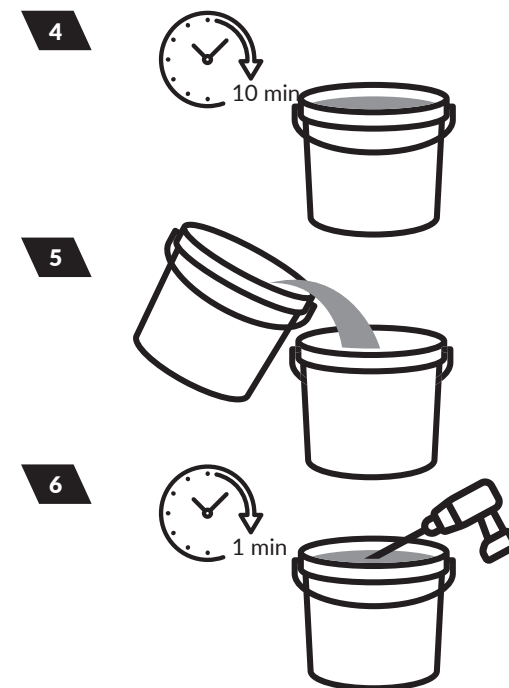
<https://quartzline.nl/>



**1** Należy zadbać o to, aby podłoże było wolne od wilgoci, silikonów i smarów.

**2** Dokładnie wstrząsnąć opakowaniem ze składnikiem A przed użyciem. Przełąć całą zawartość do czystego wiadra.

**3** Mieszając, dodać składnik B (dokładnie opróżnić opakowanie) do składnika A. Mieszać oba składniki dokładnie za pomocą mocnej wiertarki oraz mieszadła Collomix DLX 90 HF/LX 90 S przez 2 minuty. Unikać ocierania mieszadłem o ścianki wiadra.

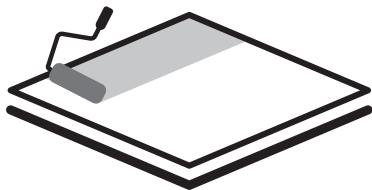


**4** Następnie odstawić mieszaninę na 10 minut, by zaczęła zachodzić reakcja chemiczna.

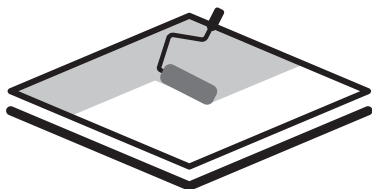
**5** Po upływie tego czasu przelać produkt przez dołączoną siatkę (siatkę na włosy) do czystego wiadra. Dokładnie opróżnić całe wiaderko.

**6** Raz jeszcze wymieszać dokładnie przez 1 minutę. Unikać ocierania mieszadłem o ścianki wiadra.

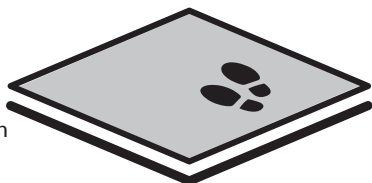
7



8



9



7

Nakładać za pomocą wałka nylonowego lub wałka z mikrofibry równomiernie jak najdłuższymi pasami od ściany do ściany na powierzchnię, która ma zostać pokryta powłoką. Mieszaninę można nakładać bezpośrednio z wiadra, jednakże wylewanie jej pasmami pozwala pracować szybciej. Czas obróbki wynosi około 20 minut w temperaturze 20°C.

8

Rozprowadzać luźno, unikając tworzenia się kałuż. Podczas schnięcia powłoka w większości przypadków staje się prosta i równa. Nie czekać, aż powłoka wyschnie, lecz nakładać obficie na mokrą warstwę.

9

PO nałożeniu powłoki zapewnić dobrą wentylację, a więc NIE W TRAKCIE nakładania. Posadzka jest wstępnie sucha po około 2 godzinach od nałożenia i może być użytkowana po upływie około 24 godzin.