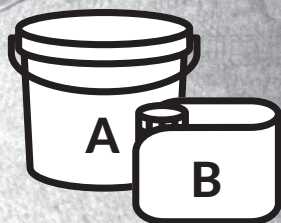


Quartzline

INSTRUKCJA QUARTZLINE CORQUES LIQUID LINO

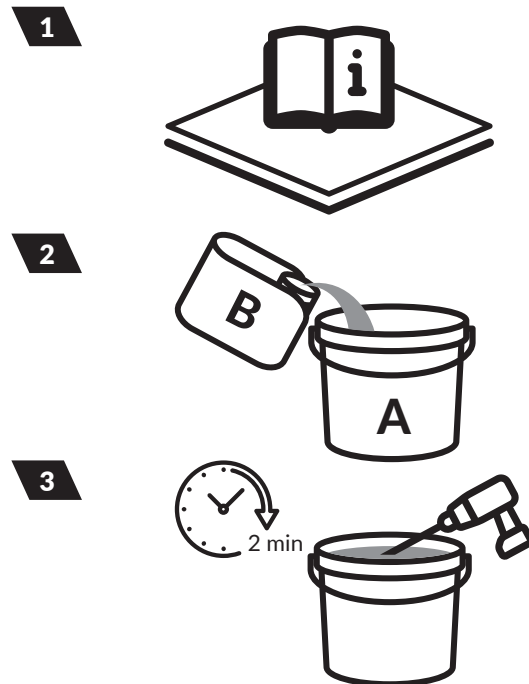


ZWRÓĆ UWAGĘ:

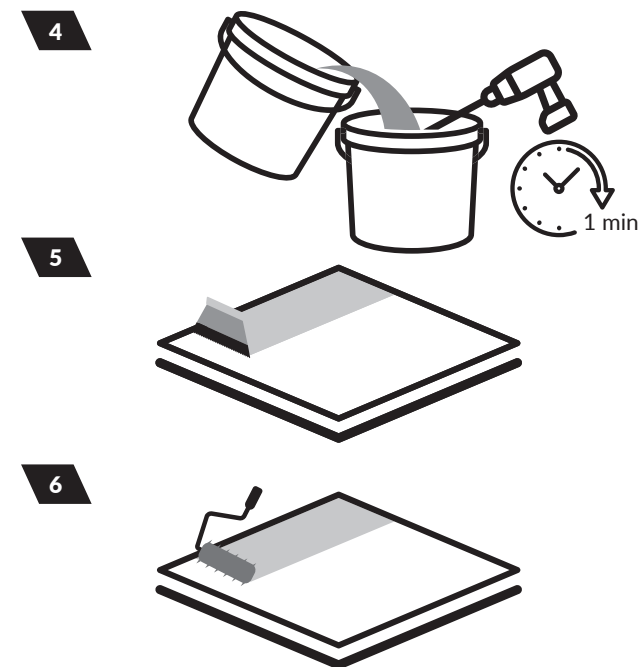
- czy masz właściwe składniki A i B;
- sposób mieszania jest bardzo ważny. Należy ściśle przestrzegać czasu mieszania, gdyż w przeciwnym razie reakcja chemiczna nie zajdzie.
- Przy nakładaniu powłoki należy nosić odzież ochronną oraz rękawice.

Quartzline zapewnia użytkownikom swoich systemów i produktów powyższe informacje. O zastosowaniu się do nich decydują wedle własnego uznania użytkownicy, akceptując ewentualne ryzyko związane z ich nieprzestrzeganiem. Wszelkie instrukcje, informacje techniczne, oświadczenia oraz zalecenia opierają się na wiarygodnych w naszej opinii testach i danych. Nie możemy zagwarantować jednak ich dokładności oraz kompletności. Nie stanowi to podstawy do roszczeń o jakimkolwiek charakterze.

<https://quartzline.nl/>

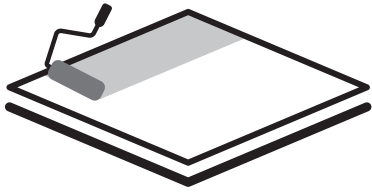


- 1 Przed nałożeniem Corques Liquid Lino należy najpierw przygotować podłoże. W tym celu należy zapoznać się z instrukcją stosowania podkładu.
- 2 Dodać składnik B do składnika A. Odczekać około 15 sekund, aż cały składnik B spłynie.
- 3 Mieszać oba składniki dokładnie za pomocą mocnej wiertarki oraz mieszadła Collomix DLX 120 HF przez 2 minuty. Unikać ocierania mieszadłem o ścianki wiadra.

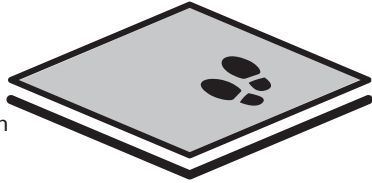


- 4 Przełać mieszaninę do czystego wiadra i raz jeszcze dokładnie wymieszać przez 1 minutę. Nakładać od razu po wymieszeniu.
- 5 Wylewać mieszaninę pasmami i rozprowadzać równomiernie za pomocą wkładu zębatego 4676-000-78. Aby zużywać mieszaninę równomiernie na dużej powierzchni, zaleca się podzielenie powierzchni na obszary lub pasy za pomocą kawałków taśmy przyklejonych do ścian. W ten sposób można lepiej kontrolować zużycie mieszaniny.
- 6 Po rozprowadzeniu wałkować posadzkę za pomocą metalowego wałka kolczastego.

7



8



7

Do wykończenia posadzki używać zawsze powłoki Protec Finish Matt lub Protec Finish XM.

8

Po równomiernym pokryciu powłoką Corques Liquid Lino całego podłoża posadzkę można zacząć ostrożnie użytkować po upływie 8-12 godzin. Najpierw należy oczywiście sprawdzić, czy posadzka faktycznie nadaje się już do użytku.